



**BREMERHAVEN**  
KULTUR ERLEBEN!

## **TAG DES OFFENEN ATELIERS 2022**

04. September  
11:00 – 18:00 Uhr



SEESTADT  
BREMERHAVEN

Sehr geehrte Damen und Herren, liebe Kunstinteressierte –

Wir freuen uns heute mit Ihnen den 3. Bremerhavener Tag des offenen Ateliers zu begehen und laden Sie in die Werkstätten, Ateliers und Kunststätten in unserer Seestadt ein.

Die letzten beiden Jahren waren bekanntermaßen betroffen von Einschränkungen und Auflagen und die bildende Kunst konnte oft nur durchs Schaufenster betrachtet werden. Innen wurde aber an den Staffeleien und Leinwänden, Werkbänken und Arbeitsplätzen trotzdem rege weitergearbeitet und nun darf wieder Besuch empfangen werden: Dem Maler über die Schulter schauen, der Bildhauerin den Meißel anreichen und zusehen, wie ein Kunstwerk entsteht - am Tag des offenen Ateliers lädt die große Szene der bildenden Künstler:innen unserer Stadt zu spannenden Einblicken in ihre Arbeit ein. Nutzen Sie die Gelegenheit!

Wir sagen herzlich Willkommen und wünschen viel Vergnügen!

**Ihr Michael Frost und Ihre Dorothee Starke**

**PS: SCHON MAL  
NACHGEDACHT,  
KUNST ZU  
KAUFEN ?**

An diesem Tag haben Sie auch die Möglichkeit, Kunst zu erwerben und somit die Chance, etwas Besonderes, ein Unikat, mit nach Hause zu nehmen, woran Sie sich lange erfreuen können.

Sprechen Sie die Künstler:innen an. Auch sie freuen sich darüber.



**KULTURAMTSLEITERIN DOROTHEE STARKE UND  
KULTURDEZERNENT MICHAEL FROST**

© Arnd Hartmann

**1** **ATELIER DUWE**  
Spadener Str. 74  
27578 Bremerhaven  
Heide Duwe

**2** **KÜNSTLERGRUPPE**  
**ATELIER IM HOF**  
Krumme Straße 32/34  
27580 Bremerhaven  
Annemarie Arndt  
Marlies Butschkadoff

Ursula Collmann  
Giesela Lilkendey  
Jutta Rothe  
Inge Schumacher  
Inge Werner

**3** **STUDIO 9**  
Preußenstraße 9  
27568 Bremerhaven  
Lissi Jacobsen

**4** **KÜNSTLERGRUPPE**  
**KUNST-WERK/WERK-KUNST**  
Bgm.-Smidt-Str. 153  
27568 Bremerhaven  
Carla Mantel  
Annemarie Arndt  
Bärbel Ricklefs-Bahr  
Ulrike Schiffer  
Susanne Godt

**5** **ATELIER 13**  
Bogenstraße 13  
27568 Bremerhaven  
Astrid von Schablonowsky  
Kornelia Kirschner-Liss

**6** **FORMSCHÖN KERAMIK**  
Bgm.-Smidt-Str. 111  
27568 Bremerhaven  
Christina Wolter

**7** **ATELIERGEMEINSCHAFT**  
**UNTERM DACH**  
Hohenstaufenstr. 35  
27570 Bremerhaven  
Frieder Walz  
Rainer Gerken

**8** **ATELIER AN DER MÜHLE**  
An der Mühle 45  
27570 Bremerhaven  
Adrian Wackernah  
Ilona Weinhold-Wackernah

**9** **OFFENES ATELIER GALERIE 78**  
Schillerstr. 78  
27570 Bremerhaven  
Vladimiro Miszak

**10** **ATELIER WIEBKE DIEKMANN**  
Georgstraße 77  
27570 Bremerhaven  
Wiebke Diekmann

**11** **KEMPF PRÄPARATIONSTECHNIK**  
Fischauktionsstr. 17 - 19  
27572 Bremerhaven  
Anja Kempf

**12** **ATELIERGEMEINSCHAFT**  
**HEIDACKER**  
Heidacker 1  
27572 Bremerhaven  
Sibylle Groß  
Annette Gesine Rathjen  
Margitta Sündermann

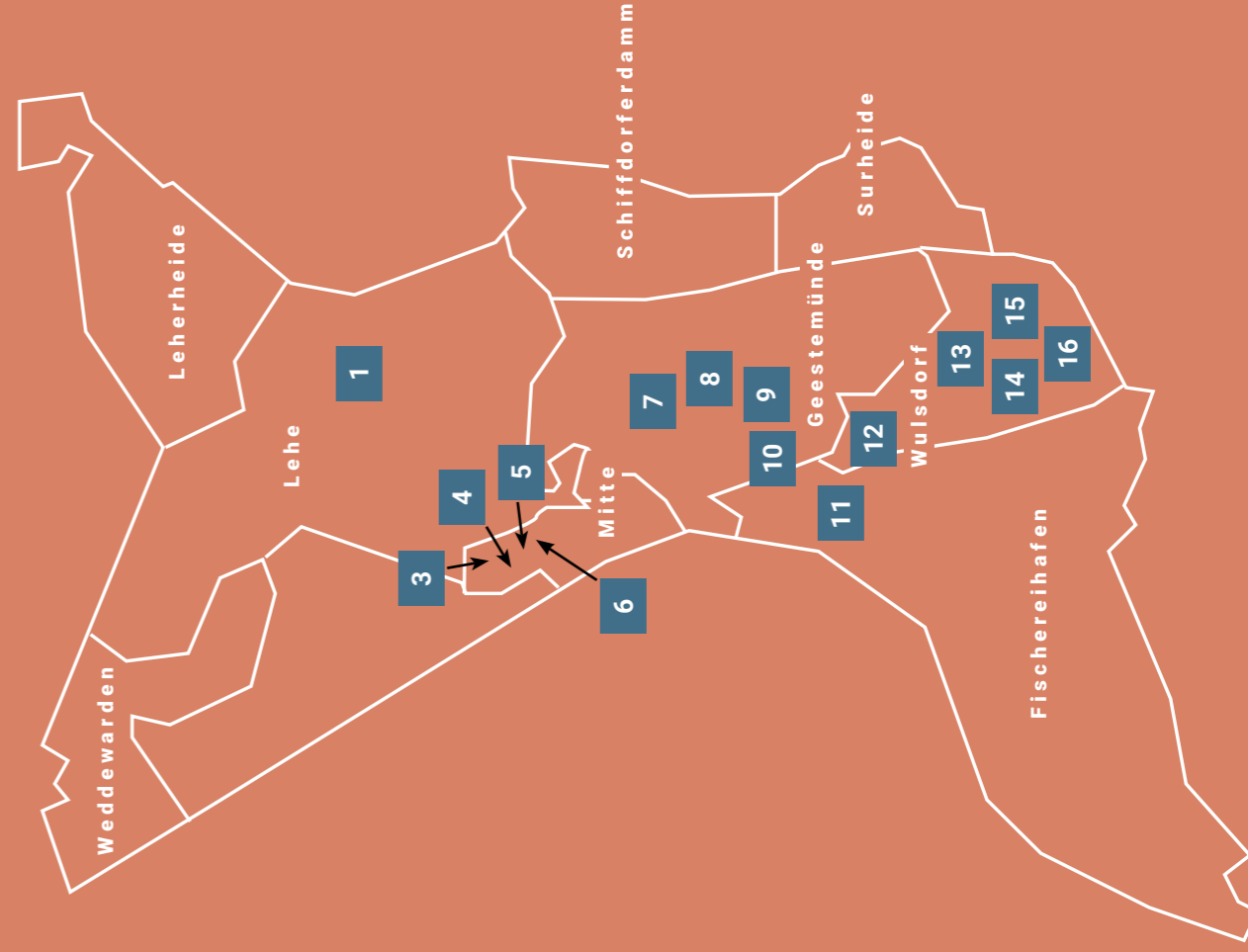
**13** **ATELIER GOLEMBEK-HERTLING**  
Lützowstraße 5 a  
27572 Bremerhaven  
Ursel Golembek-Hertling

**14** **ATELIER DENZEL-PFEIL**  
Weserstr. 96a  
27572 Bremerhaven  
Gudrun Denzel-Pfeil

**15** **KULTURWOHNUNG**  
An der Robinienallee 14  
27572 Bremerhaven  
Wolfgang Tuttlies-Kolberg

**16** **EDITION SCHWARZARBEIT**  
Mörkenstraße 3  
27572 Bremerhaven  
Sandra Jakobs

TAG DES OFFENEN ATELIERS 2022



## ATELIER DUWE

Heide Duwe

Die Malerin und Zeichnerin Heide Duwe empfindet in einer Werkgruppe von landschaftlichen und floralen Kompositionen den „Abschied vom Sommer“.

In allen Tuschezeichnungen sind bildbestimmende Blau- und Grüntöne, die durch Abtönungen von Gelb ergänzt werden. Aus sich überlagernden transparenten Flächen und rhythmisierten schwarzen Linien sind so leichte und luftige Gefüge entstanden. Der Verlauf der Linien ist parallel sowie gegenläufig gerichtet, so dass eine dynamische Bewegung das Auge des Betrachters leitet.

Spadener Straße 74  
27578 Bremerhaven

Nächste Haltestelle:  
**Lotjeweg**

Eingang über den Hof,  
Atelier 3 Stufen runter

1



© Heide Duwe

2

## KÜNSTLERGRUPPE

ATELIER IM HOF

Annemarie Arndt  
Marlies Butschkadoff  
Ursula Collmann  
Giesela Lilkendey  
Jutta Rothe  
Inge Schumacher  
Inge Werner

Die Bilder der Künstlerinnen entstehen in mehreren Arbeitsgängen, die Farbüberlagerungen, Aufbau und Zerstörung gleichermaßen erfahren und die in der Farbigkeit oft wechseln. Am Ende ergeben sich jedoch gewollte, aber nicht geplante, unvorhersehbare Kompositionen.

Jede Künstlerin zeigt ihre eigene Handschrift, ob groß- oder kleinformatig, in differenzierten Abstraktionsstufen und/oder in erkennbarer Figürlichkeit.

Krumme Straße 32/34  
27580 Bremerhaven

Nächste Haltestelle:  
**Lange Straße oder Altmarkt Lehe**

Durch die Hofeinfahrt der  
Druckerei Riemann gehen,  
letzte Tür im Flachdachanbau.



**GIESELA LILKENDEY, INGE WERNER, ANNEMARIE ARNDT,  
INGE SCHUMACHER, JUTTA ROTHE,  
URSULA COLLMANN, MARLIES BUTSCHKADOFF (V.L.)**

© Atelier im Hof



© Marlies Butschkadoff



© Ursula Collmann



© Annemarie Arndt



© Jutta Rothe



© Giesela Lilkendey



© Inge Schumacher



© Inge Werner

## STUDIO 9

Lissi Jacobsen

Der Schwerpunkt meines künstlerischen Schaffens liegt in der Malerei und Objektkunst. Bestimmt durch intensive Abstraktionsprozesse entstehen streng-geometrische Formen.

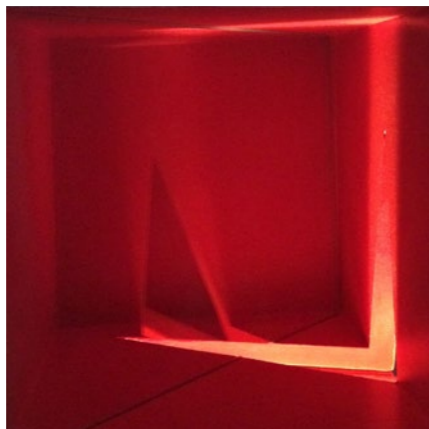
Seit geraumer Zeit beschäftige ich mich mit dem Thema „KUBUS“. Viele Experimente sind vorausgegangen, um diesen Körper stilistisch und durch rationale Kompromisslosigkeit zu charakterisieren.

Es ist ein ständiger Prozess der Neugestaltung, der für mich noch lange nicht beendet ist.

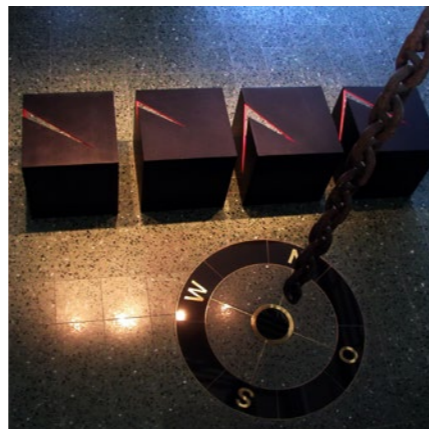
Preußenstraße 9  
27568 Bremerhaven

Nächste Haltestelle:  
Schleusenstraße

3



© Lissi Jacobsen



© Lissi Jacobsen



**BÄRBEI RICKLEFS-BAHR, SUSANNE GODT,  
ANNEMARIE ARNDT, CARLA MANTEL,  
ULRIKE SCHIFFER**

© A. Hartmann, NZ

4

## KUNST-WERK/ WERK-KUNST

Carla Mantel  
Annemarie Arndt  
Bärbel Ricklefs-Bahr  
Ulrike Schiffer  
Susanne Godt

Ein Atelier, fünf kreative Frauen, verschiedenen künstlerische Gewerke, z.B. Malerei, Enkaustik, Holz-, Papier- und Filzarbeiten, viele Ideen und Möglichkeiten, selber mit uns kreativ zu werden, ob Erwachsene/r oder Kind, ob Laie oder Fortgeschrittene/r, ob allein oder in einer Gruppe, ob am Wochenende oder mittwochs Abend, ob als Geburtstagsgeschenk oder Firmenevent, um eigene Kunstwerke zu erschaffen.

Bgm.-Smidt-Str. 153  
27568 Bremerhaven

Nächste Haltestelle:  
Schleusenstraße



© Bärbel Ricklefs-Bahr



© Carla Mantel



© Susanne Godt



© Annemarie Arndt



© Ulrike Schiffer

## ATELIER 13

Astrid  
von Schablonowsky

Die Frau in ihrer Schönheit,  
Stärke und Individualität bildet  
das Zentrum meiner derzeitigen  
bildnerischen Arbeit.

Der menschliche Ausdruck, als  
Spiegelbild des Inneren, fasziniert  
mich immer wieder. In verschie-  
denen Bildreihen beschäftige  
ich mich mit den Facetten von  
Weiblichkeit.



© Astrid von Schablonowsky

Bogenstraße 13  
27568 Bremerhaven

Nächste Haltestelle:  
Martin-Donandt-Platz

5



© Astrid von Schablonowsky



© Kornelia Kirschner-Liss



© Kornelia Kirschner-Liss

## ATELIER 13

Kornelia  
Kirschner-Liss

Kornelia Kirschner-Liss ist eine  
Künstlerin, die sich nicht auf ein  
Medium festlegen mag. Malerei,  
Fotografie und Objektkunst stehen  
gleichwertig nebeneinander.

Ihre Arbeiten entwickelt sie aus  
dem Experimentieren, indem das  
Gegenständliche durch Verdichtung,  
Reduktion und Verfremdung in die  
Abstraktion mündet.

Auch in der Abstraktion gibt es  
keine Festlegungen auf einen Stil:  
Gestisch-Malerisches, Geome-  
trisch-Geordnetes und Minimalis-  
tisches finden sich in den Arbeiten.

Bogenstraße 13  
27568 Bremerhaven

Nächste Haltestelle:  
Martin-Donandt-Platz

5



## FORMSCHÖN KERAMIK

Christina Wolter

6

Seit zwei Jahren besteht die Werkstatt im Zentrum Bremerhavens nun. Die Mischung aus traditioneller Gebrauchskeramik mit klassischer Formensprache und künstlerischen Einzelstücken aus Porzellan, Steinzeug und Raku hat sich trotz Pandemie bewährt.

Frau Wolter hat es sich zur Aufgabe gemacht, die Menschen mit ihrer langlebigen und schönen Keramik glücklich zu machen sowie zu einer nachhaltigeren Lebensweise anzuregen. Somit schafft sie auch Verständnis und Wertschätzung für diese alte Handwerkskunst.



© Christina Wolter



© Christina Wolter



© Rainer Gerken



© Frieder Walz

7

## ATELIER UNTERM DACH

Rainer Gerken  
Frieder Walz

In unserer Atelieregemeinschaft sind wir seit fast 7 Jahren tätig. Wir möchten Ihnen in unserem Atelier eine Vielzahl von Bildern zeigen.

Von Rainer Gerken sehen Sie Landschaftsbilder, abstrakte Werke und Portraits in unterschiedlichen Formaten und Techniken auf Leinwand und Papier.

Frieder Walz ist Biologe, als Künstler Autodidakt und widmet sich der Ölmalerei, Objekte, Zeichnungen, Karikaturen, Fotografien (spez. Insekten).

Hohenstaufenstraße 35  
27570 Bremerhaven

Nächste Haltestelle:  
**Wilhelm-Raabe Schule**

Das Atelier befindet sich im Gebäude des Pflegedienstes Milz. Es geht 80 Stufen hoch „unters Dach“. Einen Fahrstuhl gibt es leider nicht.

Bgm.- Smidt-Str. 111  
27568 Bremerhaven

Nächste Haltestelle:  
**Lloydstraße/VHS**

## ATELIER AN DER MÜHLE

Ilona Weinhold-  
Wackernah  
Adrian Wackernah

Ilona Weinhold-Wackernah und Adrian Wackernah arbeiten seit 2016 im Atelier „An der Mühle“, das zugleich Werkstatt und Galerie ist. Ilonas fotografischer Schwerpunkt ist seit jeher das Stillleben, zu Foto-Editionen zusammengefasst und deutschlandweit in Ausstellungen gezeigt.

Adrian fotografiert draußen. Ein Schwerpunkt in den vergangenen Jahren ist die 360°-Fotografie. Im Atelier zeigen sie ihre Wandbilder. Bücher mit Fotografien und Accessoires runden das Angebot ab.

An der Mühle 45  
27570 Bremerhaven

Nächste Haltestelle:  
**Schillerstr. oder An der Mühle**

Gegenüber der Buchhandlung  
Hübener



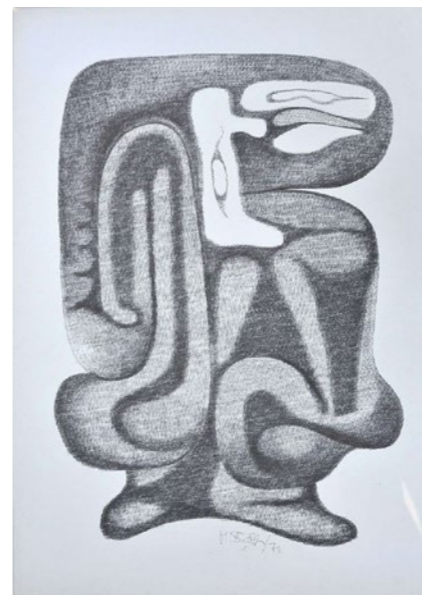
© Wackernah

## OFFENES ATELIER GALERIE 78

Vladimiro Miszak

Immer wieder inspirieren mich Liebe, Emotionen, Musik, Sonne, Dämmerung. All dies sind Samen, die begossen werden wollen, um dann aufzublühen und mich zu inspirieren.

Der Anfangsidee freien Lauf zu lassen, den jeweiligen Emotionen, Gefühlen sowie der Neugierde Raum zu geben, um etwas Neues entstehen zu lassen, es zu formen und zu gestalten. Nacht, Mond, Aufwachen, Frühling, Sommer, Herbst, Winter...



© Vladimiro Miszak



© Vladimiro Miszak

Schillerstr. 78  
27570 Bremerhaven

Nächste Haltestelle:  
**An der Mühle**

**ATELIER WIEBKE  
DIEKMANN**  
Wiebke Diekmann

2001 – 2007 Kunststudium an  
der Hochschule Vechta. Seither  
Einzel- und Gruppenausstellungen.

Schwerpunktmäßig setze ich  
mich in meiner bildnerischen Ar-  
beit malerisch und druckgrafisch  
mit dem Motivbereich Tier ausein-  
ander. Aber auch Landschaften  
und Stilleben sind zu entdecken,  
die allesamt durch lasierende  
Acrylschichten ein ausgewogenes  
Spiel zwischen dem Erkennbar-  
en und der abstrakten Malerei  
suchen.

Georgstraße 77  
27570 Bremerhaven

Nächste Haltestelle:  
**Konrad-Adenauer-Platz** oder  
**Georg-Seebeck-Str.**

Zugang über Georgstraße 83

10



© Wiebke Diekmann



© Wiebke Diekmann

11

**KEMPF  
PRÄPARATIONS-  
TECHNIK**  
Anja Kempf

In meiner Fisch-Galerie können über  
50 präparierte Fische in  
unterschiedlichen Größen und Formen  
bestaunt werden.  
Zusätzlich erkläre ich die unter-  
schiedlichen Arbeitsschritte.

Ein besonderes Angebot für Blinde  
und Sehbehinderte –  
Sie dürfen meine Fischpräparate  
anfassen und die unterschiedlichen  
Strukturen und Fischformen ertasten.

Mit meiner Gefrier-trocknungs-  
anlage können auch nassgewordene  
Bücher und Archivalien aller Art ger-  
ettet werden.

Fischauktionsstr. 17 - 19  
27572 Bremerhaven

Nächste Haltestelle:  
**Lengstraße**

Gebäudedurchfahrt bei  
Knurrhahnstr. 11



© Anja Kempf



© Anja Kempf

## ATELIER- GEMEINSCHAFT HEIDACKER

Sibylle Groß  
Annette Gesine  
Rathjen  
Margitta  
Sündermann

3 Künstlerinnen, 3 verschiedene  
Wege, Kunst zu machen.  
Wir arbeiten mit unterschiedlichen  
Techniken und Materialien:  
Zeichnungen, Malerei in Aquarell,  
Acryl und Eitempera, Collagen,  
Drucke, Gewebe, Mixed Media...  
auf Papier, Pappe, Leinwand und  
Holz. Alles geht!  
Kunst ist ein sinnlicher Prozess,  
voll emotionaler Energie. Die von  
uns wahrgenommene Umwelt  
unterliegt der subjektiven, ganz  
individuellen Interpretation der  
Betrachter.

Heidacker 1  
27572 Bremerhaven

Nächste Haltestelle:  
**Heidacker oder Hoebelstr.**

Eingang Weserstraße

12



© Sibylle Gross



© Margitta Sündermann

12



DIE ATELIERGRUPPE

© Rathjen



© Annette Gesine Rathjen

## ATELIER GOLEMBEK- HERTLING

Ursel Golembek-  
Hertling

Kunst bedeutet für mich, lebendig zu sein, Emotionen auszudrücken, mit Farben zu experimentieren und den Alltag zu vergessen.

Ich beschäftige mich vorwiegend mit abstrakter, aber auch realistischer Malerei.

Dabei kommen Acrylfarben, Wasserfarben, aber auch weitere Materialien unterschiedlichster Art (Mixed Media) zum Einsatz.

Lützowstraße 5 a  
27572 Bremerhaven

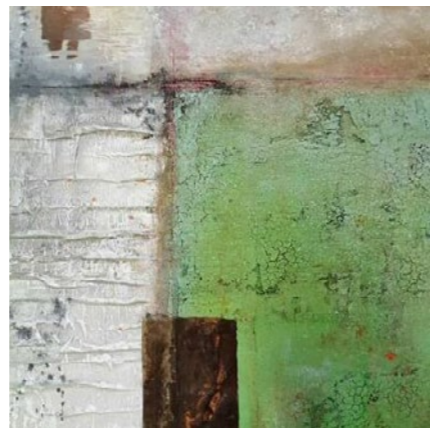
Nächste Haltestelle:  
**Bielefelder Straße**

Von der Weser- in die Osnabrücker Straße bis Dreibergen, 20 m rechts, dann links in die Lützowstraße, (3. Haus linke Seite (Auffahrt, hinteres Haus))

13



© Ursel Golembek-Hertling



© Ursel Golembek-Hertling



© Gudrun Denzel-Pfeil



© Gudrun Denzel-Pfeil

14

## ATELIER DENZEL-PFEIL

Gudrun Denzel-Pfeil

Seit vielen Jahren der Malerei verschrieben, kam in den letzten Jahren die Freude an der Steinbearbeitung dazu, mit Ausstellungen in Otterndorf, Bremerhaven, Bremen und Beverstedt (Arche).

Weserstraße 96a  
27572 Bremerhaven

Nächste Haltestelle:  
**Weserstraße**

Hinterhaus im Hof

**KULTURWOHNUNG**  
Anja Marina Kolberg  
Wolfgang Tuttlies-  
Kolberg

Die Kulturwohnung in Bremerhaven-  
Wulsdorf ist Heimat der Ateliers von  
Anja Marina Kolberg und Wolfgang  
Tuttlies-Kolberg.

Es ist nicht nur ein Ort für  
Künstlerisches Schaffen, sondern  
die Wohnung öffnet sich auch für  
Bewohner des Quartiers mit  
vielfältigen Angeboten.

An der Robinienallee 14  
27572 Bremerhaven

Nächste Haltestelle:  
**Poggenbruchstraße**

15



© Wolfgang Tuttlies-Kolberg



© Wolfgang Tuttlies-Kolberg

16

**EDITION**  
**SCHWARZARBEIT**  
Sandra Jakobs

Natur zieht sich wie ein roter Faden  
durch mein Atelier. Mit ihrem Werden  
und Vergehen bietet sie sehr viel  
Inspiration.

Die Türen sind endlich wieder  
geöffnet. Neue Ideen und Materialien  
wurden und werden, auch dank des  
Künstlerstipendiums des Landes  
Bremer, erprobt. So werden neben  
Radierungen auch Skulpturen zu  
sehen sein.

Mörkenstraße 3  
27572 Bremerhaven

Nächste Haltestelle:  
**Poggenbruchstraße**



© Sandra Jakobs

**HERAUSGEBER**

Magistrat der Stadt Bremerhaven  
Kulturamt  
Postfach 21 03 60  
27524 Bremerhaven

Tel 0471 590-2120

Fax 0471 590-2878

[kulturamt@magistrat.bremerhaven.de](mailto:kulturamt@magistrat.bremerhaven.de)

[www.bremerhaven.de](http://www.bremerhaven.de)

**REDAKTION**

Carla Mantel

**GESTALTUNG**

Ann-Kristin Hitzemann

